

輝かしい明日へ導く羅針盤

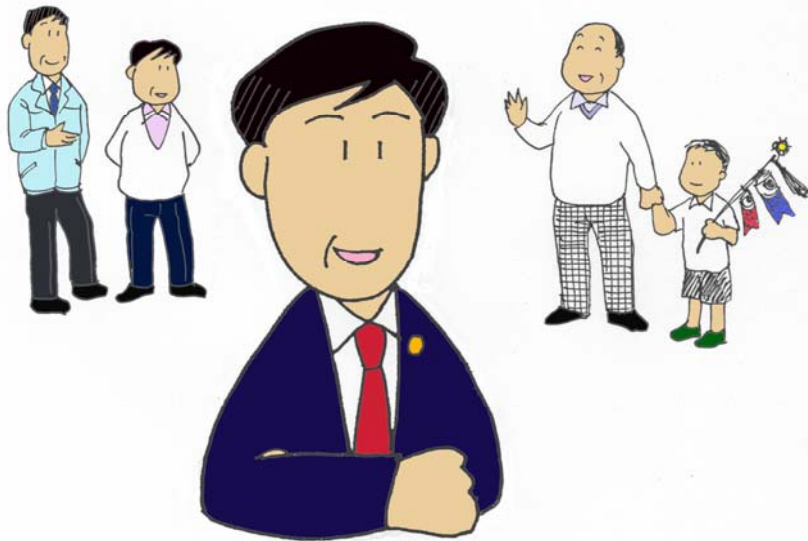
# 月次決算診断ナビ

5月度 決算報告

抜粋

May

業績を伸ばすには  
決算書を読み解くのが  
いちばん!



NetLabo税理士事務所

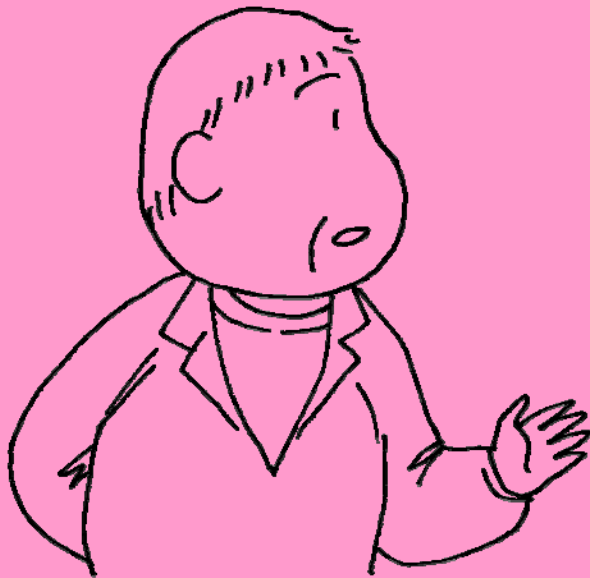
大阪市中央区備後町2-4-6森田ビル

平成 23 年 5 月期の経営成績は…

-637 千円の赤字でした。

もうかい  
まっか？

あきまへん  
なあ…



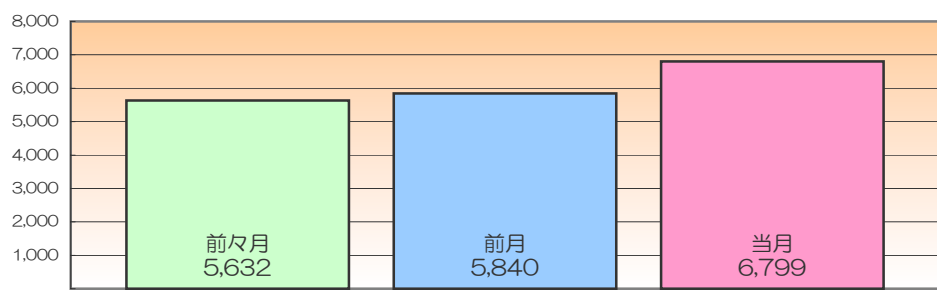
# 目次

1. 売上げは？
2. 売上高3期比較グラフ
3. 原価は？
4. 原価3期比較グラフ
5. 粗利は？
6. 粗利3期比較グラフ
7. 経費は？
8. 経費の内訳は？（単月）
9. 経費の内訳は？（累計）
10. 経費3期比較グラフ
11. 人件費は？
12. 人件費3期比較グラフ
13. 経費（人件費を除く）3期比較グラフ
14. 無駄な経費100万円の重み
15. 営業成績がわかる経常利益は？
16. 経常利益3期比較グラフ
17. 営業外の損益は？
18. 気になる当期利益は？
19. 当期利益3期比較グラフ
20. 節税額100万円の重み
21. 赤字から脱却するには売上げはいくらに？
22. 生き残り月数
23. 損益分岐点分析
24. 現預金3期比較グラフ
25. 流動資産3期比較グラフ
26. 借入金3期比較グラフ
27. 流動負債3期比較グラフ
28. 安全性比率月次推移表
29. 財務諸表構成図
30. キャッシュフロー計算書（直接法）
31. キャッシュフロー計算書（間接法）
32. 月次推移損益計算書
33. 3期比較損益計算書
34. 3期比較貸借対照表

# 売上げは？

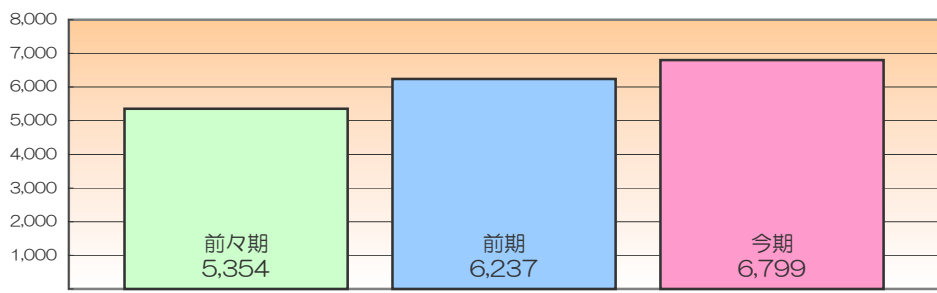
5月	6,799千円	目標売上	6,600千円
対	9.0%増加	達成率	103.0%
今期	36,071千円	目標売上	39,600千円
対	-10.0%減少	達成率	91.1%

単月



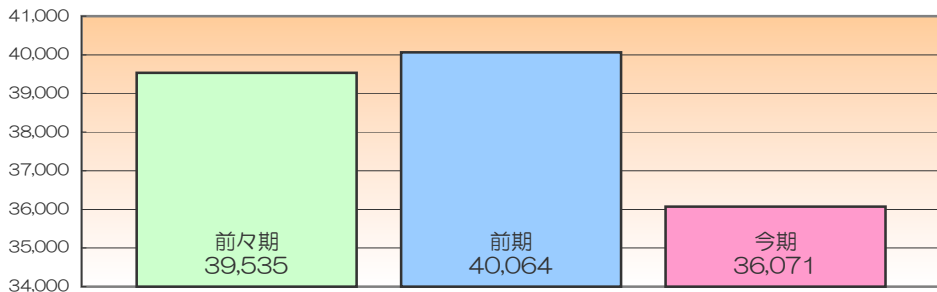
概況 5月の売上高は、6,799千円でした。  
4月は5,840千円、3月は5,632千円でした。

3期比較  
単月



概況 5月の売上高は、6,799千円でした。  
前期同月は6,237千円、前々期同月は5,354千円でした。

3期比較  
累計



概況 今期の売上高は36,071千円でした。  
前期は40,064千円、前々期は39,535千円でした。

## MEMO

---



---



---



---

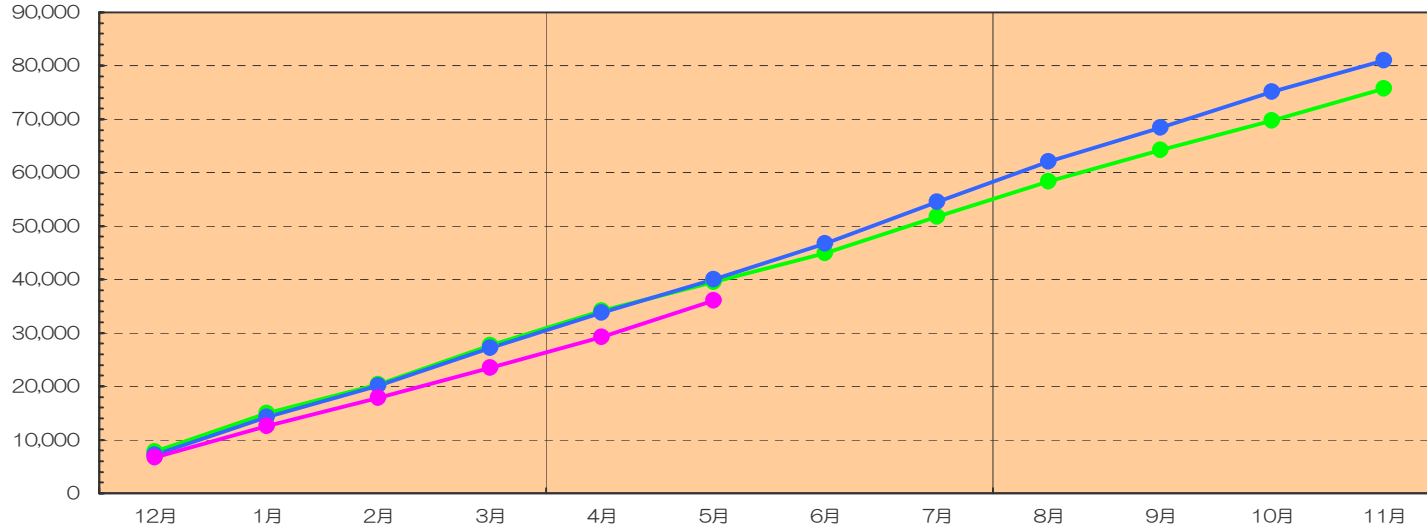


---

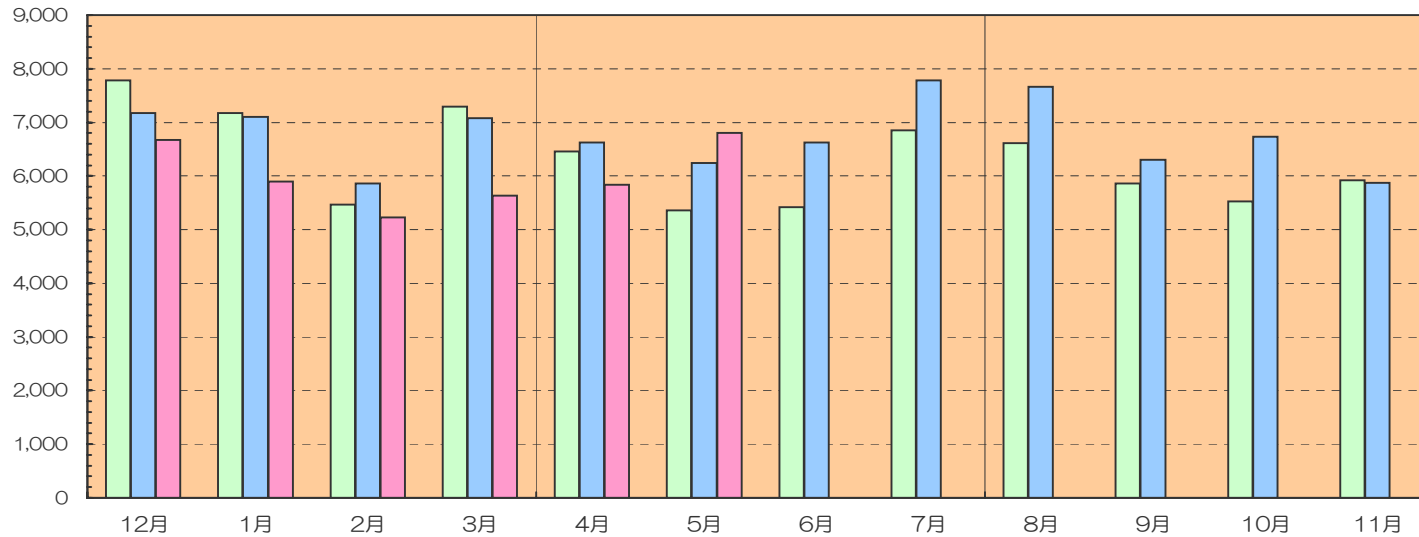
# 売上高3期比較グラフ

平成23年5月度

《 年度別累計推移 》



《 月別推移 》



		(単位：千円)	
期間	月別推移	年度別累計推移	
前々期	12	7,784	7,784
	1	7,179	14,963
	2	5,467	20,429
	3	7,298	27,728
	4	6,453	34,181
	5	5,354	39,535
	6	5,420	44,955
	7	6,853	51,808
	8	6,610	58,418
	9	5,857	64,275
	10	5,527	69,801
11	5,922	75,723	
前期	12	7,170	7,170
	1	7,099	14,269
	2	5,860	20,129
	3	7,078	27,207
	4	6,620	33,826
	5	6,237	40,064
	6	6,621	46,684
	7	7,786	54,470
	8	7,661	62,132
	9	6,308	68,440
	10	6,734	75,173
11	5,874	81,047	
当期	12	6,669	6,669
	1	5,901	12,570
	2	5,230	17,800
	3	5,632	23,432
	4	5,840	29,272
	5	6,799	36,071
	6		
	7		
	8		
	9		
	10		
11			

# 経費の内訳は？（単月）

（単位：千円）

科 目	前々月	前 月	当 月	前期同月	備 考
人件費	2,742	2,632	3,083	2,909	役員報酬増加
福利厚生費	4	6	5	1	
旅費交通費	131	109	109	131	
通信費	15	9	38	31	
外注費	0	0	0	0	
広告宣伝費	47	47	47	48	
交際費 会議費	13	12	16	18	
水道光熱費	453	450	465	490	
消耗品費 事務用品費	49	158	60	58	
租税公課	12	35	73	73	
支払手数料	281	277	288	289	
リース料	0	0	0	0	
支払報酬料	0	0	0	0	
地代家賃 賃借料	848	858	864	885	
保険料	57	57	93	97	自動車保険
修繕費	0	0	0	0	
減価償却費	0	0	0	0	
その他の経費	25	47	25	27	
<b>合 計</b>	<b>4,676</b>	<b>4,697</b>	<b>5,168</b>	<b>5,056</b>	

## MEMO

.....

.....

.....

.....

.....

.....

# 赤字から脱却するには売上げはいくらに？

収支がトントンになる売上高は、 37,165 千円 です。

月にしますと、 6,194 千円 です。

現状に比べて、一ヶ月当たり 182 千円 足りていません。

## ● 参考計算式 ●

$$\text{固定費} \times \frac{\text{売上高}}{(\text{売上高} - \text{変動費})}$$

達成できますでしょうか？

## 収支トントンを達成するポイント

### 売上高をあげる

- ① 単価の見直し
- ② 販売量の見直し
- ③ 販売価格を下げない努力

### 限界利益を上げる

- ① 使用数量の削減（歩留まりの向上）
- ② 材料単価の削減（使用する材料、品質の設計変更）
- ③ 付加価格の高い商品
- ④ 仕入コストの見直し
- ⑤ 物流・配送の効率化
- ⑥ 販売手数料の見直し
- ⑦ 「内製」と「外製」との比較検討



### 固定費を削減する

- ① 人件費、地代家賃、通信費、広告宣伝費、交際費、旅費交通費等の見直し
- ② 無駄な固定資産の排除
- ③ 金利の低いものへの切替検討

### その他

売上げの区分別、製品別、地域別、店別に安全余裕率を計算し、その売上・製品・地域・店に会社のパワーをつぎ込むかの優先順位をつける。

## MEMO

---

---

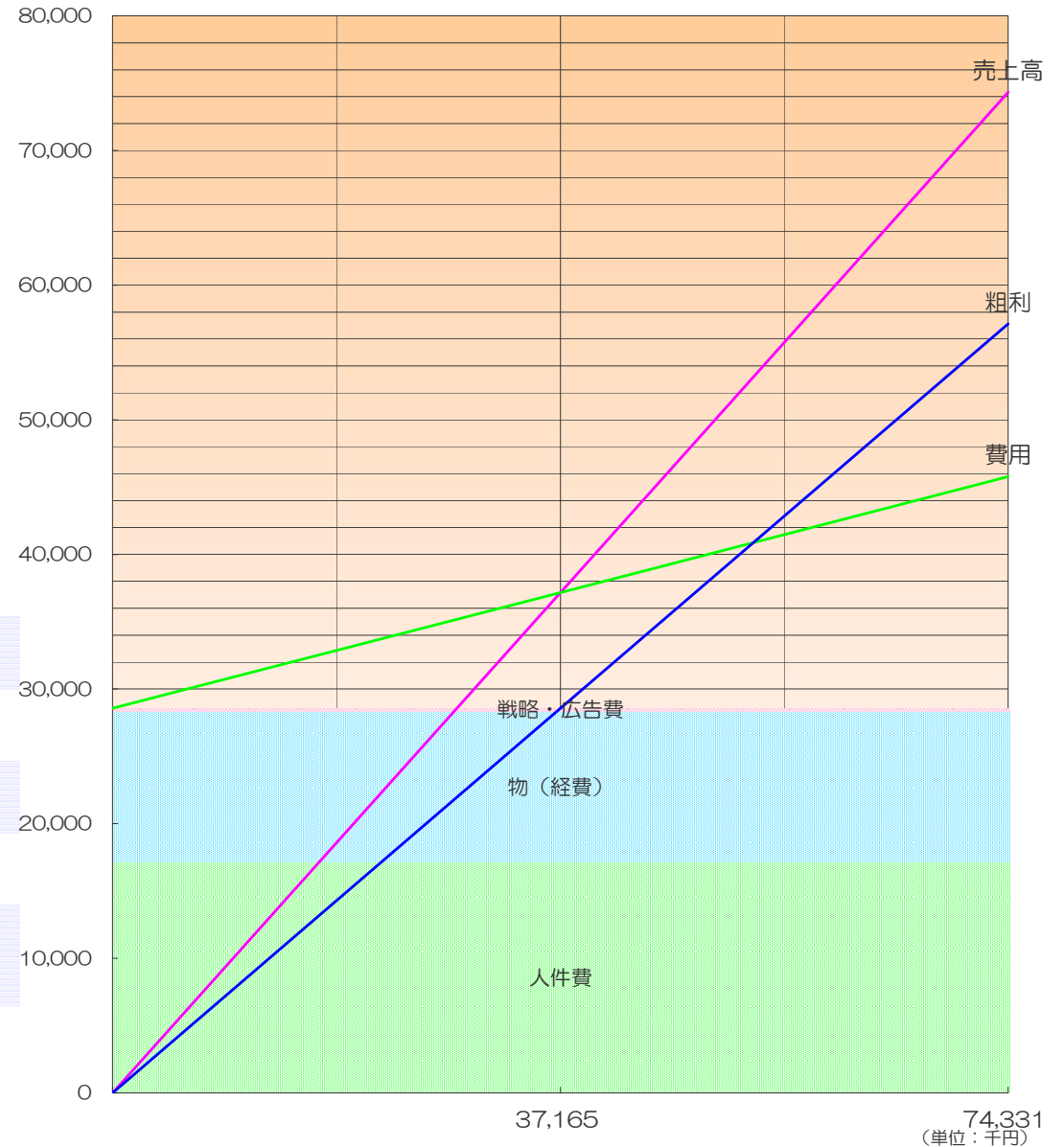
---

# 損益分岐点分析

平成23年5月度

損益分岐点売上高		37,165 千円
変動比率	23.1%	粗利益率 76.9%
固定費	① 人件費	17,128 千円
	② 物（経費）	11,199 千円
	③ 金利	0 千円
	④ 戦略・広告費	237 千円

《 損益分岐点グラフ 》



● 参考計算式 ●

↓ ここから固定費を支払う

$$\text{粗利益} = \text{売上高} - \text{変動費}$$

↓ ここから法人税等を支払う

$$\text{税引前当期純利益} = \text{粗利益} - \text{固定費}$$

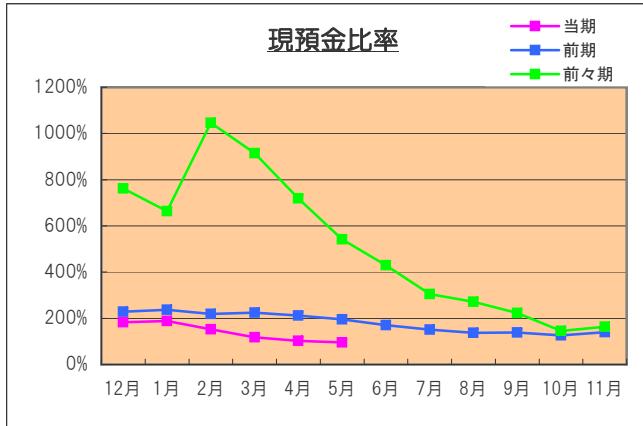
↓ ここから借入金を返済する

$$\text{当期純損益資金増加額} = \text{税引前当期純利益} - \text{法人税等} + \text{減価償却費}$$



## — 安全性比率月次推移表 —

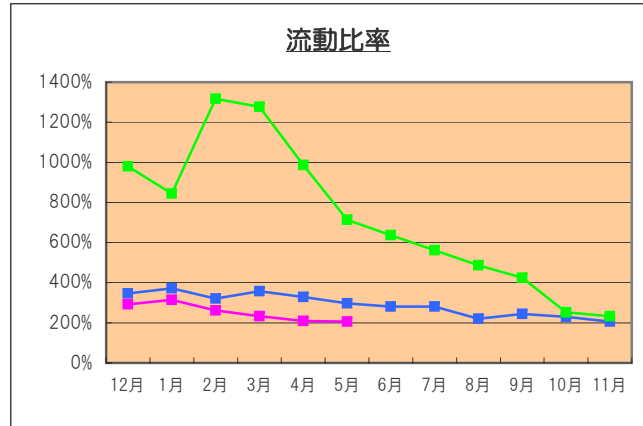
平成23年5月度



現状：平均月商の0.7倍

(※目安：平均月商の1～1.5倍程度)

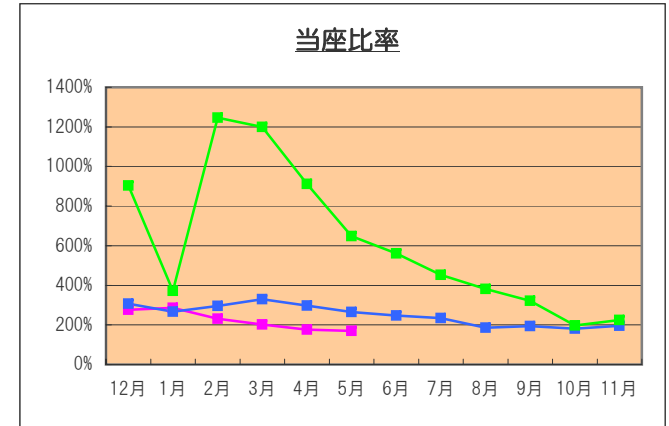
● 現預金 ÷ 流動負債 × 100 (高い方がよい)



現状：205.4%

(※目安：150%以上)

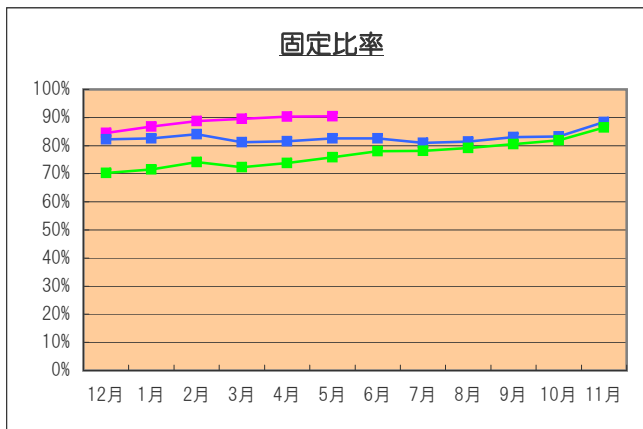
● 流動資産 ÷ 流動負債 × 100 (高い方がよい)



現状：169.6%

(※目安：100%以上)

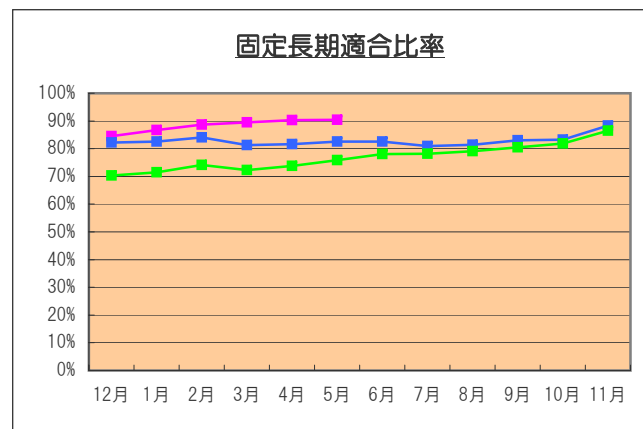
● 当座資産 ÷ 流動負債 × 100 (高い方がよい)



現状：90.4%

(※目安：100%以下)

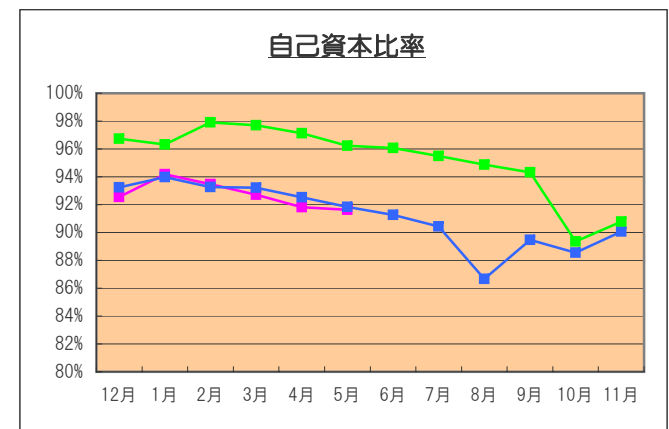
● 固定資産 ÷ 自己資本 × 100 (低い方がよい)



現状：90.4%

(※目安：100%以下)

● 固定資産 ÷ (自己資本 + 固定負債) × 100 (低い方がよい)



現状：91.6%

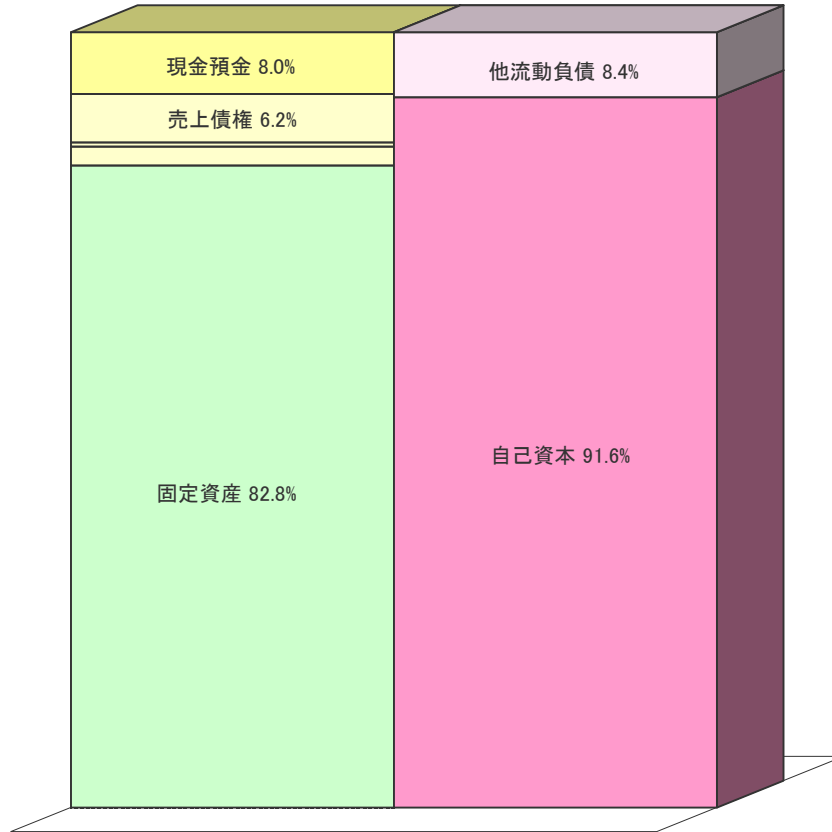
(※目安：30%以上)

● 自己資本 ÷ 総資産 × 100 (高い方がよい)

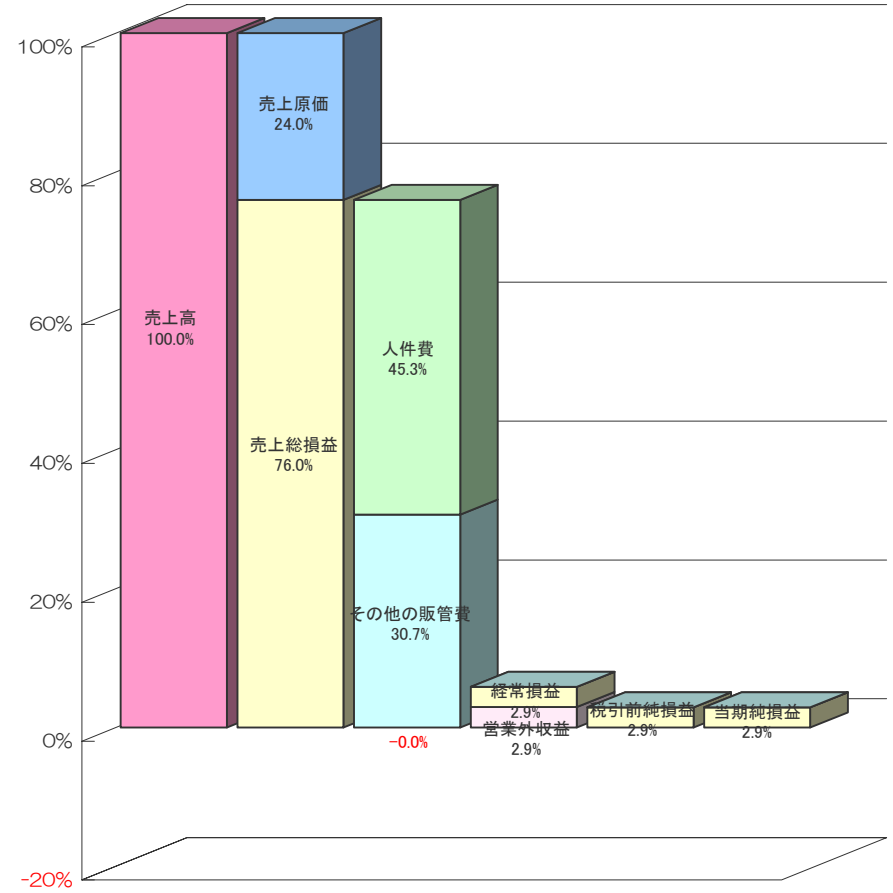
# 財務諸表構成図

平成23年5月度

《 貸借対照表構成図 》



《 損益計算書構成図 》



(単位：千円)

科目	比率	金額	科目	比率	金額
現金預金	8.0%	4,087	仕入債務	0.0%	0
売上債権	6.2%	3,200	他流動負債	8.4%	4,296
棚卸資産	0.6%	295	固定負債	0.0%	0
他流動資産	2.4%	1,242	自己資本	91.6%	47,079
固定資産	82.8%	42,551			
総資産合計	100.0%	51,375	総資本合計	100.0%	51,375

安全性比率	比率
現預金比率	95.1%
流動比率	205.4%
当座比率	169.6%
固定比率	90.4%
固定長期適合率	90.4%
自己資本比率	91.6%

(単位：千円)

利益項目	売上高	売上総利益	営業損益	経常損益	税引前純損益	当期純損益
金額	6,799	5,166	-1	199	199	199
売上比	100.0%	76.0%	-0.0%	2.9%	2.9%	2.9%